

GÉNÉRAL

8 Affiches pour Lancer Votre Campagne de Prévention

Vous souhaitez lancer une campagne de sensibilisation ou d'information au sujet des substances psychoactives (alcool, cannabis, drogues) dans votre entreprise ?

Pour chaque substance psychoactive, cette fiche vous propose plusieurs affiches clés.



1'

PREVENIR

Employeur 

Médecin 

Nos sources

- Santé au Travail Prov.
- INPES
- INRS

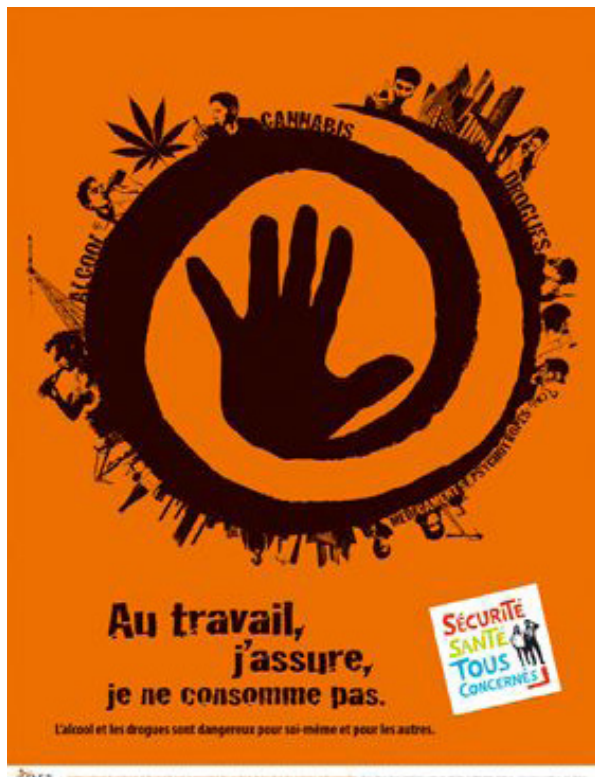
LES AFFICHES D'INFORMATION

S'appuyant sur un message simple et un visuel accrocheur, les affiches et autocollants peuvent informer et sensibiliser les salariés directement à leurs postes de travail.



INSTITUT NATIONAL DE SÉCURITÉ

« Au travail, j'assure. Je ne consomme pas. »



Référence : A 734

Addiction

Formats :

- AD 734 (60 x 80 cm), 1,00 €
- AR 734 (9 x 13,5 cm), 0,50 €

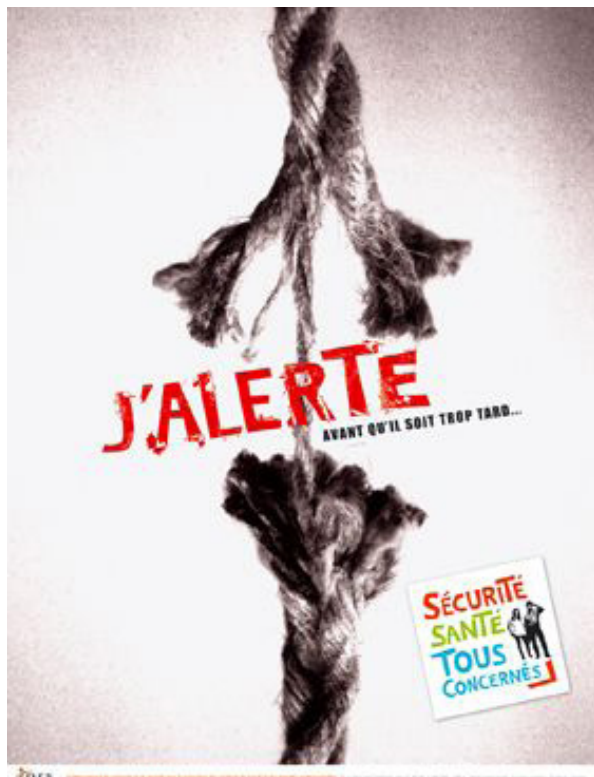


[Commander](#)



INSTITUT NATIONAL DE SÉCURITÉ

« J'alerte avant qu'il ne soit trop tard. »



Référence : A 733

Formats :

- AD 728 (60 x 80 cm), 1,00 €
- AR 728 (9 x 13,5 cm), 0,50 €

Addictions



[Commander](#)



INPES

« Il y a la même quantité d'alcool... »

**Il y a la même quantité d'alcool dans
un demi de bière, un ballon de vin,
un verre de pastis...**



Tous les alcools représentent le même danger.

Pour rester en bonne santé, diminuez votre consommation.



Addictions



Télécharger



INPES

« Alcool : votre corps se souvient de tout »

Un verre d'alcool, c'est quoi ?

1 VERRE D'ALCOOL
= UN VERRE DE...



VIN
(à 12° - 10 CL)



PASTIS
(à 45° - 2,5 CL)



WHISKY
(à 45° - 2,5 CL)



CHAMPAGNE
(à 12° - 10 CL)



APÉRITIF
(à 18° - 7 CL)



BIÈRE
(à 5° - 25 CL)

Il est impératif de ne pas boire si...



- vous conduisez un véhicule* ou une machine dangereuse;
- vous êtes mineur;
- vous exercez une activité qui exige de la vigilance;
- vous avez une maladie chronique (épilepsie, pancréatite, hépatite C);
- vous êtes un ancien alcool-dépendant.

*Au-delà de deux, ne pas vous élever sur le tibia légal pour conduire.



• Vous prenez
des médicaments



• Vous êtes enceinte

Addictions

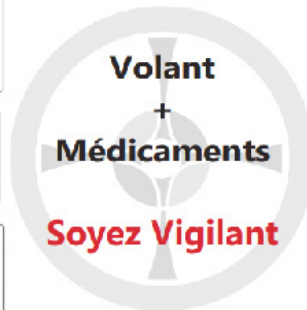


Télécharger



SANTÉ PROVENCE

« Les médicaments psychotropes »



Addictions



Demandez à votre médecin du travail !



LES AFFICHES

D'AIDE

Les affiches d'aide facilitent l'accès à des ressources internes ou externes (à minima, affichage des numéros gratuits d'aide et des coordonnées du médecin du travail) aux salariés en difficultés.



INPES

« Problème d'alcool ? »



Référence : 210105615A

Formats : 30 x 40 cm

Addictions



Télécharger



INPES

« Problème de cannabis ? »



Référence : 240106115A

Formats : 40 x 60 cm

Addictions



Télécharger



INPES

« Problème de drogue ? »



Référence : 240105915A

Formats : 30 x 40 cm

Addictions

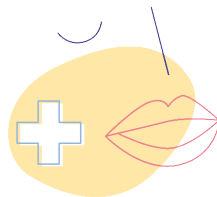


Télécharger



ILS PEUVENT VOUS AIDER

L'annuaire des acteurs compétents.



[Associations](#)



[Cabinets de conseil](#)



[Complémentaires santé](#)



[Organismes Publics](#)



[Partenaires institutionnels](#)



[Service de santé au travail](#)



[Start-up](#)



Une question, un doute ?

Prenez rendez-vous avec votre Médecin du travail et son équipe. Ils sont là pour vous aider.

APPROFONDISSEZ LE SUJET

Avec ces fiches complémentaires

- Les 8 étapes clés

- pour réussir votre

- politique de prévention



- Quelles sont les

- principales addictions

- en entreprise ?



Toutes les fiches sont sur www.addictaide.fr/pro

UNE IDÉE DE FICHE, UN AVIS ?

On vous écoute !



Le Fonds Actions Addictions réunit tous les acteurs concernés par la lutte contre les addictions dans le but de développer des projets préventifs innovants. Le portail Addict'Aide Pro est dédié à la prévention des conduites addictives en milieu professionnel.

Tour Montparnasse • 33 avenue du Maine BP 119 • 75755 Paris Cedex 15
contact@actions-addictions.fr