

# RPS

## Les 6 Facteurs Pro. Aggravants les Risques Psychosociaux

**Vous souhaitez identifier les causes professionnelles pouvant, dans certains cas, dégrader la qualité de vie au travail, la productivité et le climat social de votre entreprise ?**

Cette fiche liste les symptômes des 6 facteurs professionnels considérés « à risques » par les médecins pour vous aider à les dépister et les prévenir.



1'

### SE RENSEIGNER

Employeur



Médecin



### Nos sources

- Addict'Aide
- [Santé Travail Provence](#)

Les enquêtes statistiques indiquent que le travail constitue globalement un facteur de protection contre les pratiques addictives. Néanmoins, la présence de facteurs de risque (détaillés ici) peuvent contribuer au risque addictogène de l'entreprise.

## 1 • **DISPONIBILITÉ DES PRODUITS**

Sur le lieu de travail ou à proximité.

La disponibilité des produits sur le lieu de travail et l'accès libre à ces derniers peut en effet être un facteur de risques.

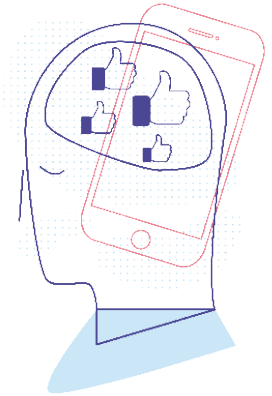
Certains secteurs sont particulièrement touchés : les métiers de production, de vente et de contrôle liés aux produits psychoactifs, et les métiers de la santé.



## 2 • PRATIQUES SOCIALES DÉLÉTÈRES

Ancrées dans la culture de l'entreprise.

- Pas de convivialité/esprit d'équipe
- Hiérarchie contraignante
- Bizutage
- Pas de communication
- Démarche commerciale
- Pas de cohésion d'équipe
- Facteurs de discrimination (âge, sexe, etc.)



## 3 • PRÉCARITÉ PROFESSIONNELLE

Subie, mal vécue.

- Statut dévalorisé
- Rémunération perçue comme insuffisante
- Image négative du métier
- Pas d'évolution professionnelle
- Reclassement
- Projet d'entreprise peu clair



# Agissez à l'échelle individuelle et collective

Agir sur les consommation de Substances Psychoactives passe par l'articulation de ces deux échelles.

A l'échelle individuelle, concentrez-vous sur le repérage et l'orientation des salariés concernés vers les services de santé de votre entreprise ou des acteurs externes (médecin traitant, centre d'addictologie).

A l'échelle collective, co-construisez avec vos équipes une politique de prévention et promouvez la prévention à travers des campagnes de sensibilisation en vous appuyant sur les services de santé.



## 4 • PAUVRETÉ DES RELATIONS PRO.

Avec les collègues, managers et tiers.

- Absence de reconnaissance
- Manque de soutien
- Isolement
- Opacité managériale
- Manque de soutien syndical
- Manque de transmission
- Manque de concertation
- Absence de supervision
- Absence de débats professionnels
- Absence d'évolution professionnelle
- Absence ou excès de contrôle
- Désinsertion sociale



## 5 • TENSIONS PSYCHIQUES

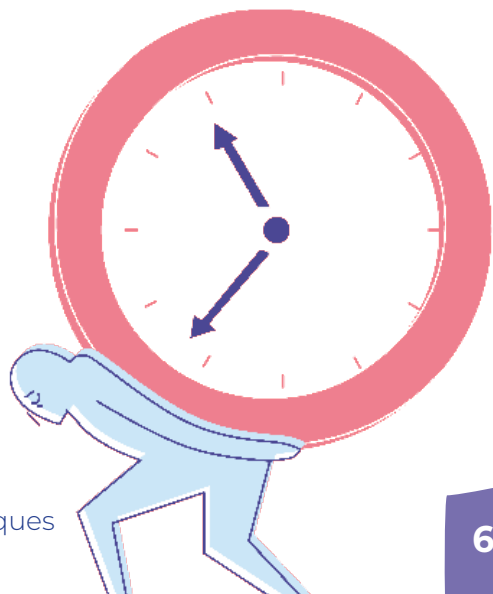
Liées aux conditions de travail.

- Conflit
- Souffrance
- Isolement
- Désœuvrement
- Anxiété
- Vigilance
- Activités interrompues
- Charge émotionnelle
- Manque d'expérience
- Mésestime de soi
- Exclusion
- Surinvestissement
- Manque de reconnaissance
- Âge
- Perte de sens
- Injonction contradictoire
- Ecueil éthique
- Usure mentale.

## 6 • TENSIONS PHYSIQUES

Liées aussi aux conditions de travail.

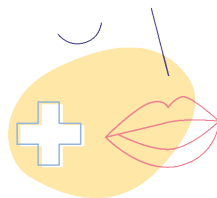
- Temps de travail
- Horaires atypiques
- Gardes
- Activité répétitive
- Intensité des gestes
- Bruit
- Odeurs
- Chaleur
- Douleur
- TMS\*
- Âge



\*Troubles musculosquelettiques

# ILS PEUVENT VOUS AIDER

L'annuaire des acteurs compétents.



[Associations](#)



[Cabinets de conseil](#)



[Complémentaires santé](#)



[Organismes Publics](#)



[Partenaires institutionnels](#)



[Service de santé au travail](#)



[Start-up](#)



## Une question, un doute ?

Prenez rendez-vous avec votre Médecin du travail et son équipe. Ils sont là pour vous aider.

# APPROFONDISSEZ LE SUJET

Avec ces fiches complémentaires

- 5 conseils pour

- mieux gérer les

- surcharges de travail



- Comment réguler

- les mails dans

- mon entreprise ?



Toutes les fiches sont sur [www.addictaide.fr/pro](http://www.addictaide.fr/pro)

## UNE IDÉE DE FICHE, UN AVIS ?

On vous écoute !



Le Fonds Actions Addictions réunit tous les acteurs concernés par la lutte contre les addictions dans le but de développer des projets préventifs innovants. Le portail Addict'Aide Pro est dédié à la prévention des conduites addictives en milieu professionnel.

Tour Montparnasse • 33 avenue du Maine BP 119 • 75755 Paris Cedex 15  
[contact@actions-addictions.fr](mailto:contact@actions-addictions.fr)